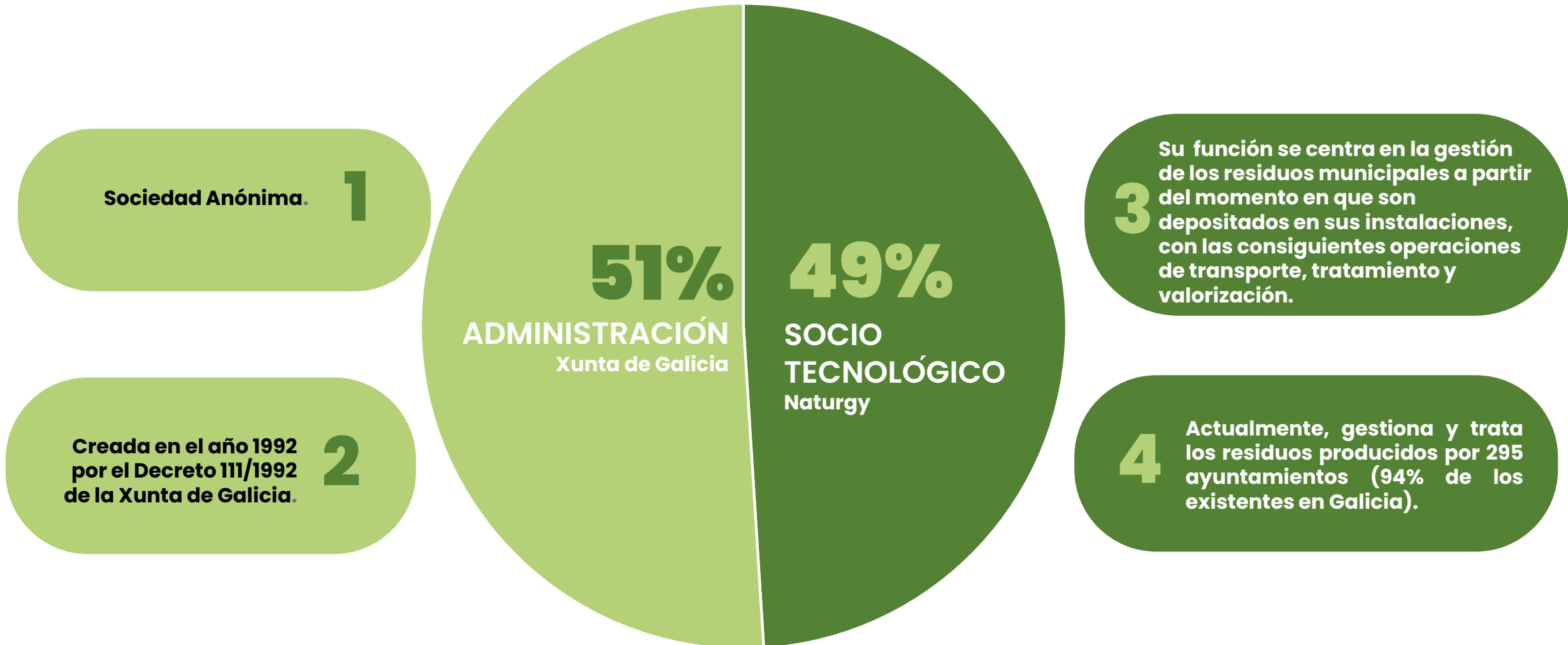


Red de infraestructuras para el compostaje de biorresiduos en el modelo Sogama

Diciembre 2023

01

**Quiénes
somos y qué
hacemos**



OBJETIVO

Solución al deterioro medioambiental originado en Galicia como consecuencia de los residuos municipales.

Global: diseñado para atender las necesidades de toda Galicia.

CARACTERÍSTICAS

- > **Global**
- > **Integral**
- > **Solidario**

Integral: aplicación prioritaria de las 3R (Reducción, Reutilización y Reciclaje), que complementa con la Recuperación energética de la fracción no reciclable.

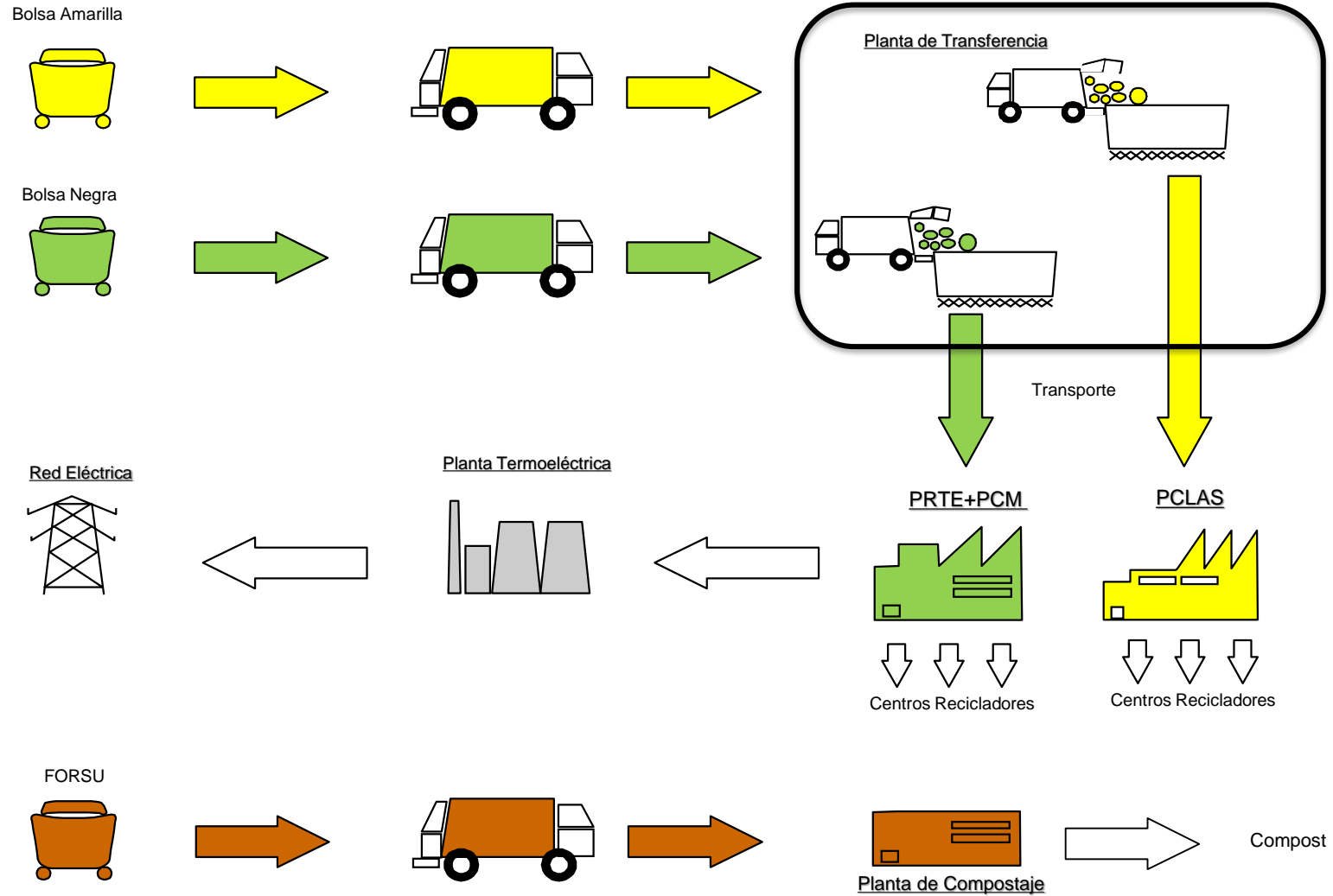
SOGAMA

Instrumento fundamental en la transición de Galicia hacia la economía circular.

Solidario: mismo precio para todos los ayuntamientos.

01

Fracciones de residuos gestionadas por Sogama





Complejo medioambiental de Sogama



4 Plantas de compostaxe de FORSU



13 Plantas de Transferencia de FORSU

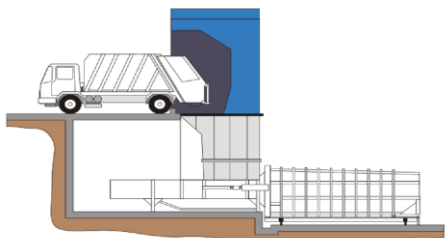


24 Plantas de Transferencia

01

Funcionamiento planta de transferencia tipo

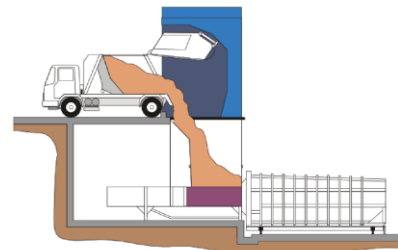
Fase I



El camión recolector accede al recinto y, después de ser pesado, sube hasta una plataforma superior.

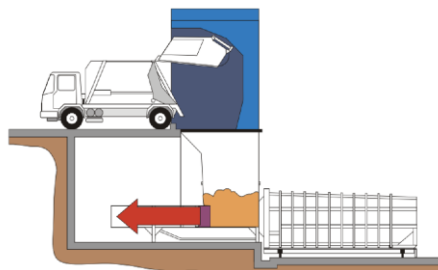
Fase II

Una vez situado en posición, realiza la descarga sobre la tolva.



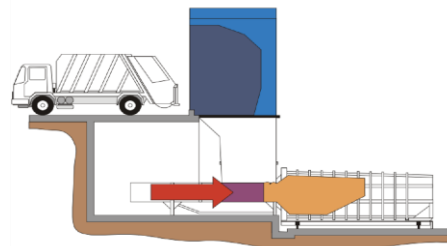
Fase III

Un sencillo émbolo introduce los RU en el contenedor, sin empacamiento ni apertura de bolsas o cualquier otra manipulación.



Fase IV

Finalizada la descarga la instalación queda cerrada esperando la llegada del siguiente camión de recogida.





Superficie: 65 Ha.

Capacidad: 1.000.000 t/año.

Potencia instalada: 50 MWh en PTE (Planta Termoeléctrica) y 21,22 MWh en PCOG (Planta de Cogeneración).

Producción energía eléctrica: 516.000 MWh/año, equivalente al consumo del 12% de los hogares gallegos.

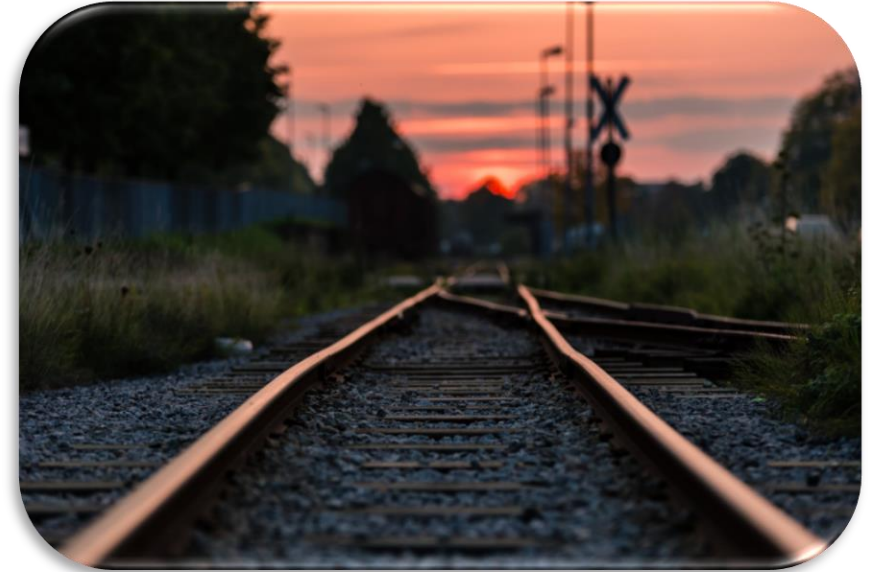
01

Transporte sostenible

Cerca del **57%** de los residuos se **transportan actualmente por tren** (25% en 2016).

Medio más respetuoso con el medio ambiente, con menor siniestralidad y menores molestias ciudadanas.

Previsión próximo decenio: traslado por tren de 3.750.000 t de residuos, con un ahorro anual de la emisión de 2.230 t de CO₂ y cerca de 800.000 litros de gasoil.



02

**Programa de compostaje
doméstico liderado por
Sogama**

459 entidades adscritas

226

Ayuntamientos

201

Centros
educativos

32

Colectivos sociales



Más de **21.200 compostadores**
(390-400 litros) repartidos de
forma gratuita.

02

Programa de compostaje doméstico en la provincia de Pontevedra

124 entidades adscritas



Cerca de 7.700 compostadores repartidos gratuitamente



03

Infraestructura industrial provincia de Pontevedra

45 M€

De los cuales **30 M€** proceden de los **Fondos FEDER REACT-EU** como respuesta de la Unión Europea a la crisis del COVID-19

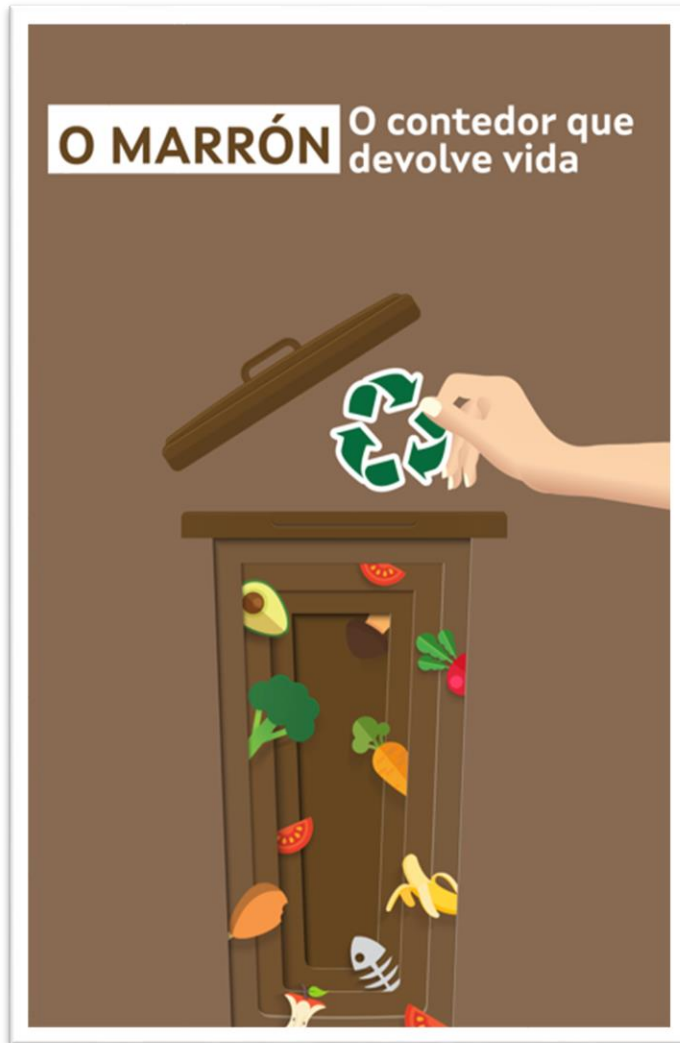
4

Plantas de biorresiduos

13

Plantas de transferencia





- **La legislación europea estableció el 31 de diciembre de 2023 como fecha límite para la implantación de la recogida diferenciada de la materia orgánica por parte de los ayuntamientos.**
- **La infraestructura pública, promovida por la Xunta, y ejecutada por Sogama, está culminada.**
- **La planta de biorresiduos de Cervo se encuentra en funcionamiento, y las de Verín y Vilanova de Arousa, a la espera de recibir la materia orgánica de los concellos.**

1 planta de biorresiduos

5 plantas de transferencia de apoyo:

- 2 de nueva construcción
- 3 sometidas a remodelación



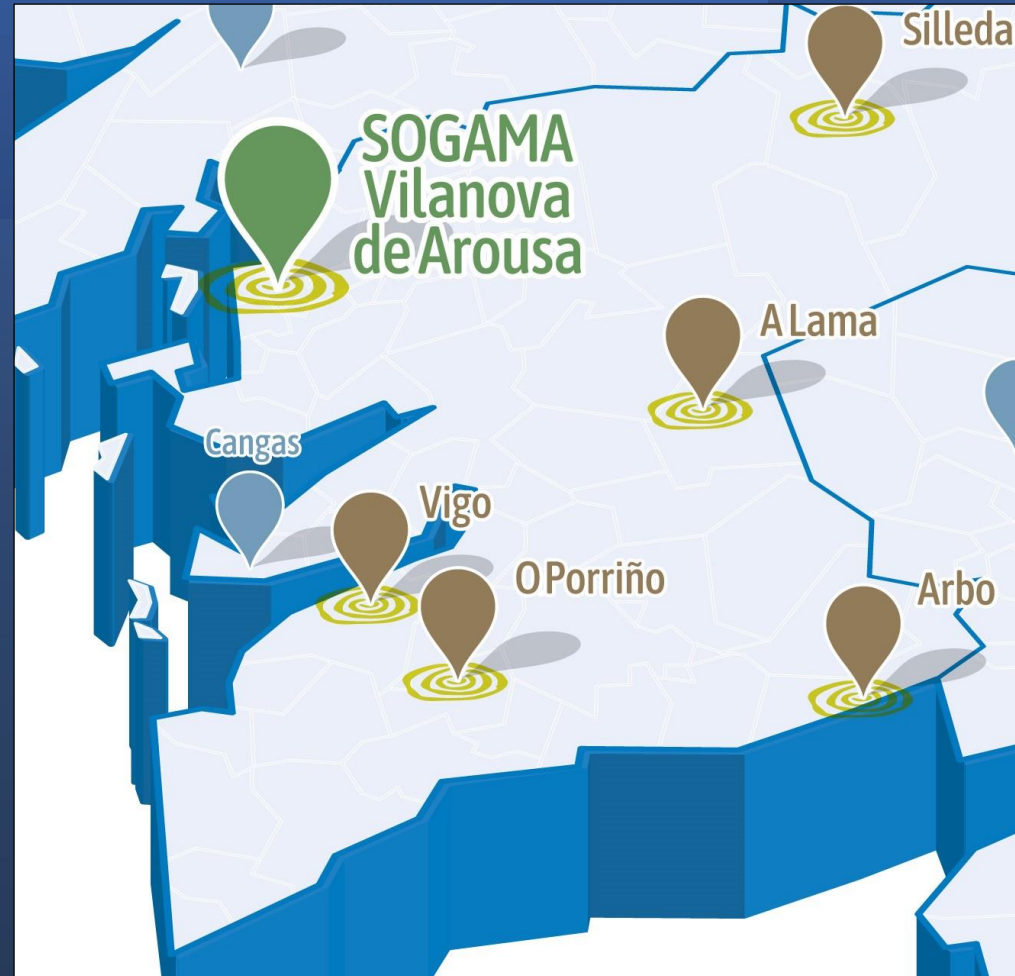
Plantas de
biorresiduos



Plantas de
transferencia



Outras plantas
con autorización



CONCELLO	HABITANTES	KM
VILANOVA DE AROUSA	10.352	
BARRO	3.716	25
BOIRO	18.844	38
CALDAS DE REIS	9.860	20
CAMBADOS	13.814	7
CAMPO LAMEIRO	1.806	34
CATOIRA	3.349	18
CUNTIS	4.710	30
DODRO	2.791	26
GROVE	10.700	36,5
ILLA DE AROUSA	4.958	7
MARIN	24.362	41,5
MEAÑO	5.315	19
MEIS	4.776	20
MORAÑA	4.200	28
PADRON	8.386	37
POBRA DO CARAMIÑAL	9.318	45,2
POIO	17.018	33
PONTEVEDRA	82.802	34
PORTAS	2.984	18
RIANXO	11.104	32
RIBADUMIA	5.069	11
SANXENXO	17.212	24,5
VALGA	5.927	30
VILABOA	5.954	44
VILAGARCIA DE AROUSA	37.519	7,5

26 CONCELLOS

326.846

Ubicación	Parque Empresarial Vilanova de Arousa I
Capacidad	15.000 t/año de FORSU + 7.000 t/año de estructurante.
Producción	6.000 t/año de compost.
Nº de concellos	26 (326.846 habitantes)

Inversión: 15,83 M€





Integra las distintas fases del proceso de compostaje: pretratamiento, fermentación, maduración y almacenamiento, así como los correspondientes tratamientos de aire y de aguas.



Incorporación de las últimas tecnologías disponibles (procesado, olores, ruido, ...)



Reutilización de agua de pluviales para riego y baldeos, y reutilización de los lixiviados generados en fases siguientes del proceso: minimización del impacto ambiental de la planta y su contribución a la reducción de la huella hídrica.



Biofiltros para evitar olores en las inmediaciones,



03

Destino compost

**Sector de la agricultura y la jardinería,
en sustitución de los fertilizantes artificiales.**





Ubicación	Polígono industrial de Racelo
Capacidad	8.678 t/año solicitadas (capacidad real mucho mayor)
Nº de concellos a los que dará servicio	8 (23.119 habitantes)

CONCELLO	HABITANTES	KM
A LAMA	2.397	
AVIÓN	1.736	24,8
BEARIZ	970	14,7
BOBORÁS	2.223	37,9
CERDEDO-COTOBADE	5697	26,4
FORNELOS DE MONTES	1.598	17,7
PAZOS DE BORBÉN	2.965	28,7
PONTE CALDELAS	5.533	16,7
8 CONCELLOS	23.119	





Ubicación	Polígono industrial de Arbo
Capacidad	5.793 t/año solicitadas (capacidad real mucho mayor)
Nº de concellos a los que dará servicio	11 (21.993 habitantes)

CONCELLO	HABITANTES	KM
ARBO	2.576	
A CAÑIZA	5.122	13,5
CORTEGADA	1.070	23,5
COVELO	2.368	35
CRECENTE	1.994	11
MELON	1.156	24
NEVES (AS)	3.803	15,5
PADRENDA	1.671	16
PONTEDEVA	494	23
QUINTELA DE LEIRADO	630	32
ENTRIMO	1.109	47

11 CONCELLOS

21.993





Ubicación	Silleda
Capacidad	2.974,64 t FORSU/año
Nº de concellos a los que dará servicio	13 (96.610 habitantes)

CONCELLO	HABITANTES	KM
SILLEDA	8.861	
AGOLADA	2.304	29,7
BOQUEIXÓN	4.206	25,2
DOZÓN	1.073	30,2
ESTRADA	20.351	25,3
FORCAREI	3.308	23,3
LALÍN	20.207	15,7
RODEIRO	2.393	29,9
SANTISO	1.544	31
TEO	18.632	29,4
TOURO	3.516	25,4
VEDRA	5.007	26,3
VILA DE CRUCES	5.208	14,1
13 CONCELLOS	96.610	





CONCELLO	HABITANTES	KM
PORRIÑO	20.100	
BAIONA	12.129	29,5
BUEU	11.950	39,9
CANGAS	26.582	37,4
GONDOMAR	14.702	19,6
GUARDA (A)	10.025	42,9
MOAÑA	19.452	29,3
MONDARIZ	4.410	21,6
MONDARIZ-BALNEARIO	637	18,7
MOS	15.063	6
NIGRÁN	17.745	24
OIA	3.049	51,5
PAZOS DE BORBEN	2.965	20,5
PONTEAREAS	22.940	14,8
REDONDELA	29.241	14,5
ROSAL (o)	6.289	40,3
SALCEDA DE CASELAS	9.173	10,3
SALVATERRA DE MIÑO	9.990	16,9
SOUTOMAIOR	7.426	23,1
TOMIÑO	13.566	26,1
TUI	17.323	17

21 CONCELLOS

274.757

Ubicación	O Porriño
Capacidad	9.706 t FORSU/año
Nº de concellos a los que dará servicio	21 (274.757 habitantes)





Ubicación	Vigo
Estado	<u>Pendiente de licencia urbanística</u>
Capacidad	10.480 t FORSU/año
Nº de concellos a los que dará servicio	1 (296.692 habitantes)

04

Sogama 2024-2030



- **Ser un actor relevante en la transformación de Galicia hacia una economía próspera, moderna, competitiva, eficiente en el uso de los recursos y respetuosa con el medio ambiente, que preserve al mismo tiempo la salud de los ciudadanos y que mejore su bienestar y calidad de vida.**
- **Ser referente en la valorización de residuos y economía circular, y evolucionar desde una empresa de tratamiento de residuos a una empresa generadora de recursos.**
- **Analizar y estudiar la gestión y tratamiento de nuevas fracciones de residuos municipales.**
- **Fomentar la innovación tecnológica y la digitalización en las operaciones y procesos industriales. Firme apuesta por la inteligencia artificial-robotización.**
- **Descarbonización de sus procesos, en línea con las directrices del Pacto Verde Europeo.**



Muchas gracias